



MJ-CONSULT.DK
Vækst og udvikling for mennesker og organisationer

AUTENTISK KOMPETENCEUDVIKLINGSFORLØB FOR FRONTPERSONALE

Et kompetenceudviklingsforløb for frontpersonale med fokus på at skabe større robusthed, mere selvindsigt og styrkelse af den mentale sundhed for medarbejderne. Fokus er på den enkeltes selvindsigt og kommunikation, da det at kende sig selv og kende egne handlemønstre er en nødvendighed i arbejdet med andre mennesker.

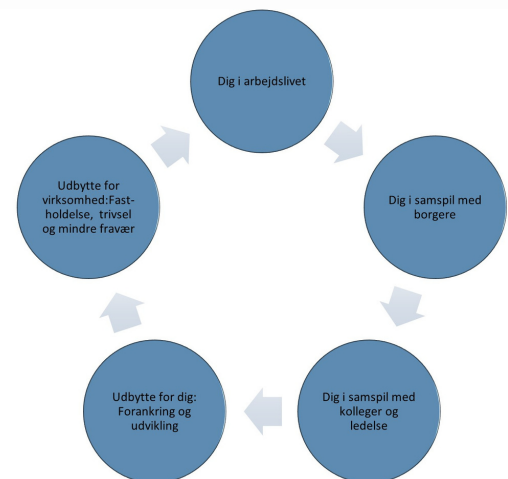
Forløbet skal højne faglighed og bevidsthed for den enkelte for at minimere risikoen for at havne i afmagt og deraf forråelse. Omsorgstræthed kan være en forløber for forråelse, og derfor vil øget selvindsigt gøre det muligt at finde balancen mellem overinvolvering og underinvolvering; det at kunne fastholde en professionel og faglig tilgang i komplekse og følelsesmæssige relationer.

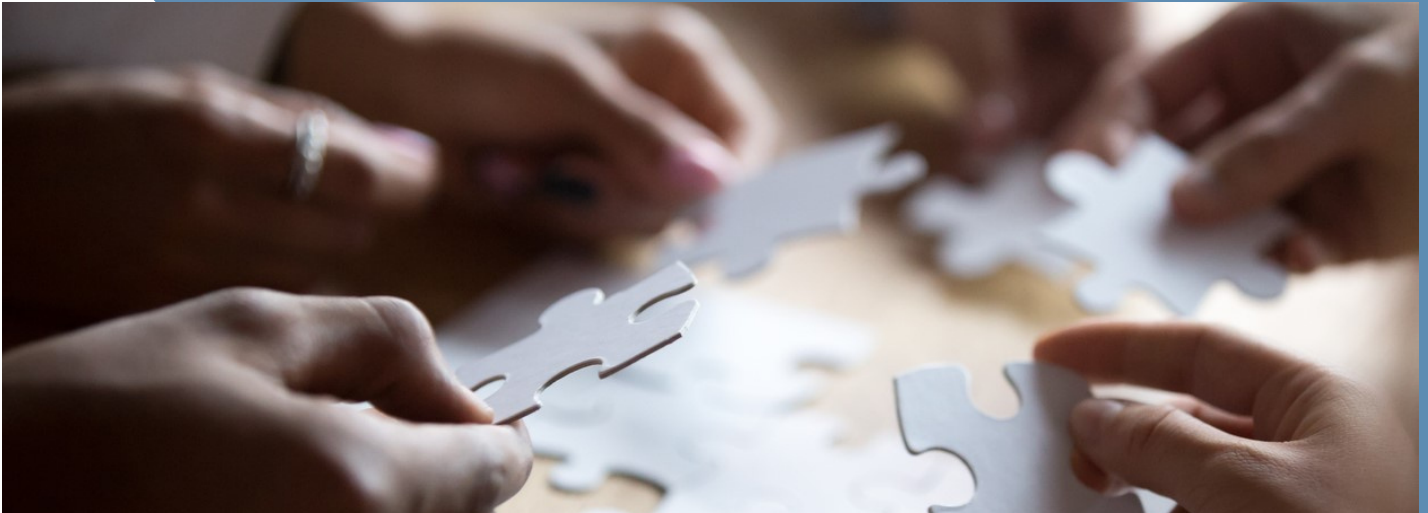
Kurset forløber med en vekselvirkning mellem teori og praksis (undervisning, gruppeøvelser, individuel supervision og personligt arbejde).

"Er det så ikke et forløb som alle de andre forløb?"

Nej, det er det ikke.

Vi sørger for, at forløbet er forankret i ledelsen, og vi sørger for, at de selv "smager på indholdet". Udviklings- og forandringsprocesser står og falder med ledelsens opbakning. Derfor er forankring i ledelsen vigtig – ja faktisk en forudsætning for succes. Der vil arbejdes både individuelt, med dig som omdrejningspunktet, hvilket betyder, at forløbsmaterialet tilpasses dig, ligesom der vil arbejdes med dig i samspillet med kollegaer, borgere og ledelse.





Hvad indeholder kompetenceudviklingsforløbet?

- Intro for ledere 1 dag
- Intro for medarbejdere 2-3 timer
- DiSC og individuel opfølgning 3 timer
- 3 x 2 dage undervisning og opgaver
- 3 individuelle supervisioner - fysisk, eller via Skype/Teams/Zoom

"Dine kollegaer – er vigtige brikker for din arbejdslyst".

Hvor afholder vi forløbet?

Vi bruger Danhostel over hele landet til vores kurser, internat eller dagskurser, men vi kan også holde forløbet på arbejdspladsen.

Intro for ledere

Gennemgang af kompetenceudviklingsforløbet for medarbejdere:

- Udbytte for den enkelte
- Eksempler og cases
- Betydning af din DiSC adfærdsprofil for det indbyrdes samspil
- Ledere får også udarbejdet en DiSC adfærdsprofil

Indhold for medarbejdere

- DiSC adfærdsprofil med individuel opfølgning
- Modul 1: Selvindsigt – erkendelse og overblik
- Modul 2: Kommunikationsværktøjer og håndtering af følelsesmæssige krav for at undgå forræelse, stress og udbrændthed
- Modul 3: Håndtering af omskiftelige arbejdsvilkår, forankring og udvikling af tillærte metoder fra uddannelsesdage – Reframingsperspektivet: At se problemet/situationen, du står over for, med nye briller og vende det negative perspektiv til et mere meningsfuldt, konstruktivt eller måske ligefrem positivt perspektiv.

Udbytte

For medarbejder: Selvindsigt | Nye handlemuligheder | Nye værktøjer | Bedre trivsel | Større arbejdsglæde | Større overskud | Faglig stolthed | Kobling af betydning af samspil – jeg og vi.

For virksomhed: Mere trivsel | Mindre fravær | Fastholdelse af medarbejdere | Kompetente og engagerede medarbejdere | Større engagement | Styrket opmærksomhed på fagligheden.

For alle: "Vi fokus" - Fællesskabets vigtige betydning og styrkelse af fælles kultur | Bedre kommunikation | Større åbenhed.

Kontakt for yderligere oplysninger - Mona Jensen 2448 4025